

LIFE SIDE GALLERY

BUCHSTABEN- SUCHE

13. MAI BIS 1. JULI 2023



KUNSTWERKE ENTDECKEN - BUCHSTABEN NOTIEREN - PREISE GEWINNEN!



Kunst entdecken - Buchstaben finden Lösungswort bilden - Preise gewinnen!

Angelehnt an die bekannte East Side Gallery in Berlin wird in Neumarkt ein ähnliches Projekt ins Leben gerufen. Dabei wird eine Betonwand beim Eingang zum „Garten des Lebens“ im LGS-Park von Künstlern des Kunstkreis Jura mit elf Kunstwerken gestaltet werden. Passend zum angrenzenden Garten werden sich die Motive an verschiedenen Abschnitten des Lebenszyklus orientieren.

„aktives Neumarkt“ e.V. und das Stadtquartier „NeuerMarkt“ verlängern ab 13. Mai die Life Side Gallery in die Innenstadt und den „NeuenMarkt“ und rufen dazu auf, die verschiedenen Werke und die dort platzierten Buchstaben, in den Schaufenstern der Geschäfte zu entdecken.

#1 Station Geburt

Depot und Frühauf Damenmode

#2 Station Säugling

Wöhl und vom Fass

#3 Station Kleinkind

Loft Fashion und Leder Romstück

#4 Station Schulzeit

Foto Stegmeier und Marc O'Polo



#5 Station Pubertät/Jugend

Buchhandlung Müller und Mode Frenzel

#6 Station Frühes Erwachsenenalter

Eisenwaren Zimmermann und Jeansbox

#7 Station Mittleres Erwachsenenalter

Rackl am Rathaus und WM Reisen

#8 Station Erwachsenenalter

Schuh Graf und Stilvoll / Die Etage

#9 Station Alter

Schuh Streb und Uhren Stang

#10 Station Tod

Wolle & Mehr und Lebensraum Küche

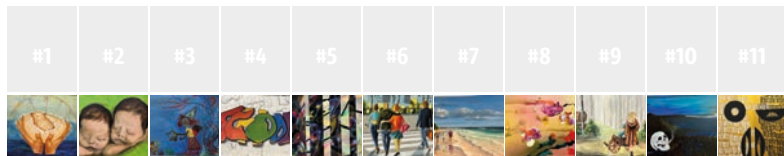
#11 Station Jenseits

NAF NAF und Foto Hailer

So geht's:

1. Die **elf Motive** der Life Side Gallery in den Schaufenstern der Geschäfte **entdecken**.
2. Die jeweiligen **Buchstaben notieren** und in die richtige Reihenfolge bringen um das Lösungswort zu bilden.
3. Kontaktdaten und Lösungswort eintragen und den **Abschnitt bis 1. Juli in eine Sammelbox*** einwerfen.

Hier können Sie die gefunden Buchstaben notieren:



*Sammelboxen

Bis 1. Juli können Sie den Abschnitt mit dem Lösungswort an mehreren Orten einwerfen, teilnehmen und gewinnen.

Eine Sammelbox finden Sie bei:

- Mode Frenzel, Bahnhofstraße
- Schuh Streb, Untere Marktstraße
- Schuh Graf, Kirchengasse
- Wöhl („NeuerMarkt“), Dammstraße
- Postkasten von „aktives Neumarkt“ e.V. Kastengasse 14 in Neumarkt.

IHR LÖSUNGSWORT:

| | | | | | | | | | | |
|--|--|--|--|--|--|--|--|--|--|--|
| | | | | | | | | | | |
|--|--|--|--|--|--|--|--|--|--|--|

IHRE KONTAKTDATEN:

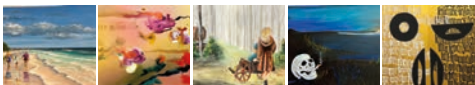
Vor- und Nachname

PLZ, Ort

E-Mail-Adresse

- Ich stimme der **Verarbeitung und Speicherung meiner Kontaktdaten** zur Durchführung der Verlosung durch „aktives Neumarkt“ e.V. zu.
- Ich möchte zukünftig **Informationen zu den Aktivitäten von „aktives Neumarkt“ e.V.** sowie Neuigkeiten aus Handel, Dienstleistung und Gastronomie im Rahmen des „Einkaufsstadt Neumarkt“-Newsletters per E-Mail erhalten.

Zur Teilnahme ist die Abgabe des ausgefüllten Abschnitts bis 1. Juli 2023 bei den angegebenen Sammelboxen möglich. Unter allen Teilnehmern mit richtigem Lösungswort werden Gutscheine und Sachpreise verlost. Der Rechtsweg ist ausgeschlossen. Die ermittelten Gewinner werden ausschließlich per E-Mail an die angegebene Adresse informiert.



Das gibt es zu gewinnen:

Unter allen Teilnehmern mit richtigem Lösungswort werden zahlreiche Sachpreise und Gutscheine Neumarkter Unternehmen verlost.

Als Hauptpreis gibt es einen vom Flugsportverein Neumarkt zur Verfügung gestellten und durchgeführten Rundflug über Neumarkt zu gewinnen.



Eine Aktion von „aktives Neumarkt“ e.V.
Kastengasse 14, 92318 Neumarkt i.d.OPf.
aktives-neumarkt.de, Tel.: 09181/8830070



LUST, NOCH MEHR ZU ENTDECKEN?

Dann freut Euch auf unsere digitale Spurensuche!

Wir schicken Euch auf Entdeckerreise durch die ganze Stadt.

Mittels Eurem Handy folgt ihr Hinweisen und findet alle elf Life Side-Spuren.



Wann es los geht und wie es funktioniert erfahrt Ihr per QR-Code oder unter aktives-neumarkt.de/life-side